

Instalación de una antena parabólica

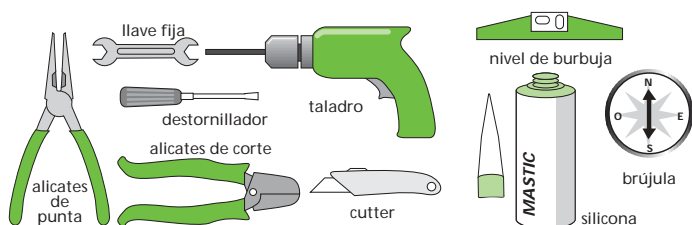


1 Precauciones

- En caso de trabajar en altura, es aconsejable tomar todas las medidas necesarias para su seguridad (fijar la escalera, atarse, etc.).
- Montar la antena parabólica cuando haga buen tiempo y sobre un suelo seco.
- Hacer el montaje de la antena y la preparación del cable coaxial en el suelo.
- Encontrar un espacio orientado hacia el sur sin obstáculos para fijar la antena parabólica.

2 Herramientas

HERRAMIENTAS



Seguridad (montaje en una chimenea)

- Utilizar una escalera bastante alta para acceder al tejado sin correr ningún riesgo. Equiparse con un arnés o, a falta de éste, con una cuerda bastante larga.
- La escalera de tejado es indispensable para andar con seguridad sobre las tejas y evitar romperlas. Fijarla sólidamente con una cuerda bastante larga para que dé la vuelta al punto de sujeción (por ejemplo la chimenea)
- Atarse y fijar el resto de la cuerda alrededor de la chimenea. Medir el contorno de la chimenea con una cinta métrica para cortar la chapa metálica que fijará el soporte del poste.

3 Elección del material

Se debe elegir la antena en función de:

los canales que se desea recibir

los programas digitales de pago (ej: Via Digital, Canal Satélite, etc.) o analógicos.

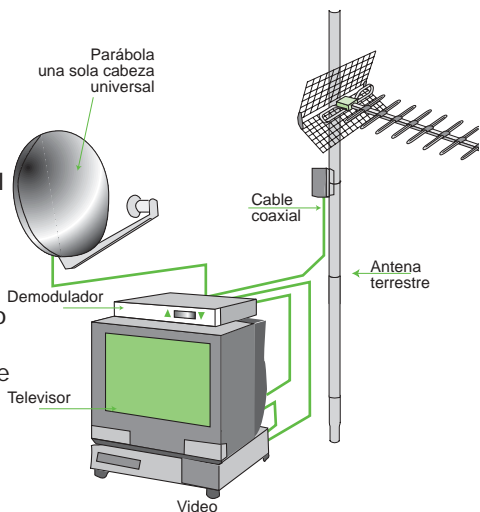
el número de satélites que se desea captar

Su tienda Leroy Merlin le proporciona esta información en la sección de antenas.

Componentes de una antena parabólica

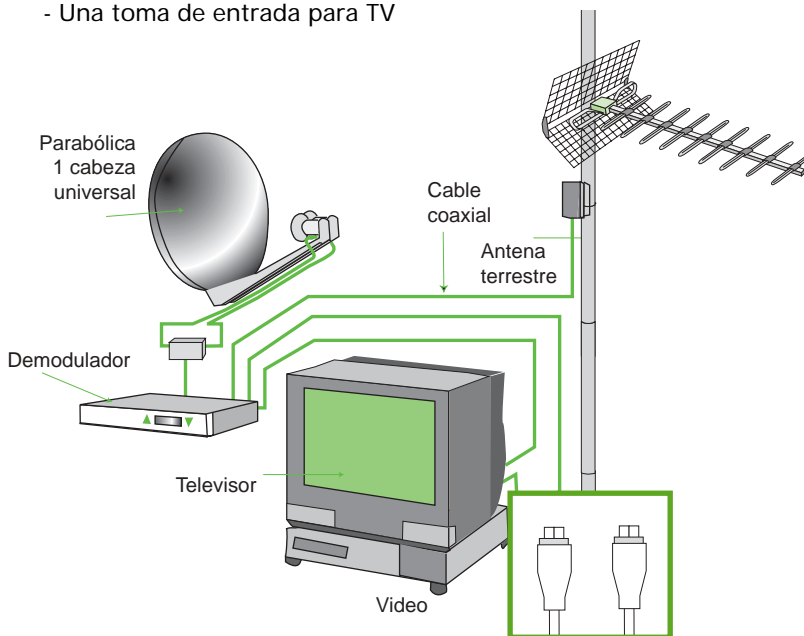
La instalación de una antena parabólica se compone de:

- Una parábola de 68, 80 ó 100 cm.
- De una a tres cabezas de recepción universal y su soporte
- Una fijación
- Un receptor analógico y/o digital (en el caso de abono a canales de pago)
- Un cable coaxial con conectores F (dispositivo de estanqueidad)



Esta instalación puede completarse con:

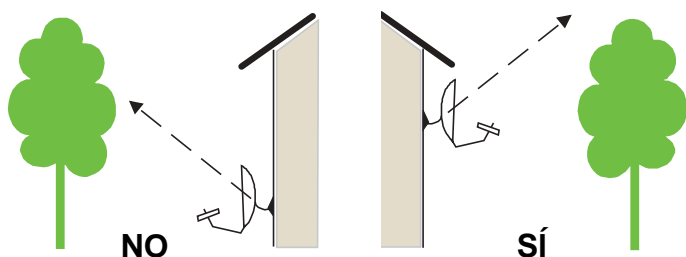
- Un conmutador de polaridad
- Una toma de entrada para TV



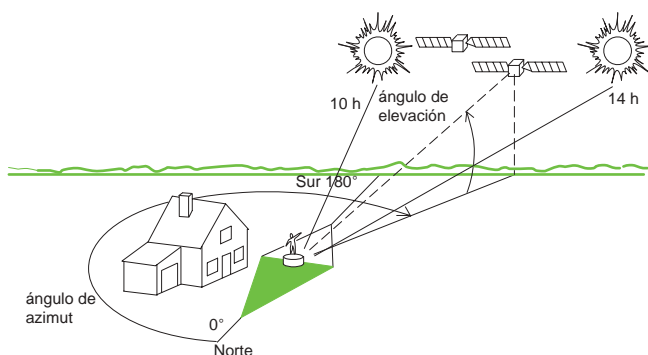
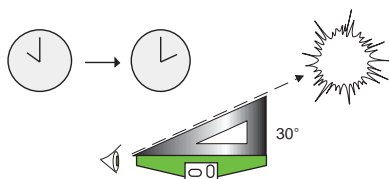
4

Elección del emplazamiento de la antena

Antes de elegir un emplazamiento, se debe comprobar que no haya obstáculos (edificios, árboles, muros, etc.) en la dirección del satélite del que se va a recibir la señal.



Para esto comprobar con una escuadra de 30° y un nivel de burbuja, que el espacio en dirección del sol está despejado entre las 10 y 14 horas.

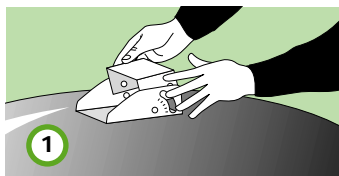


Montaje de la antena

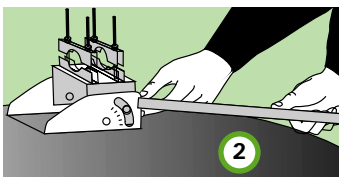
ENSAMBLAJE DE LA PARÁBOLA

Ensamblar la antena sobre el suelo siguiendo las instrucciones:

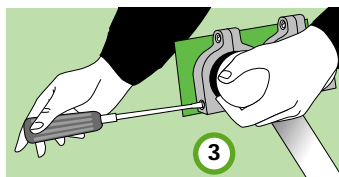
- 1 Ensamblar las piezas de fijación.



- 2 Fijar el brazo de offset (para el ajuste de la elevación y azimuth) al dorso de la parábola.



- 3 Montar la cabeza de recepción, con el cono orientado hacia la parábola.



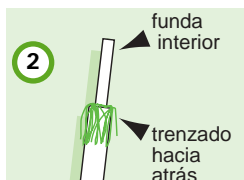
REALIZACIÓN DE LAS CONEXIONES

Colocar conectores F enroscaables en los dos extremos del cable coaxial del siguiente modo:

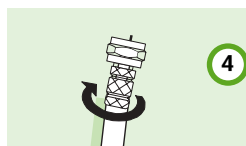
- 1 Pelar 1 cm de aislante exterior del cable coaxial.



- 2 Quitar el trenzado de cobre tirando hacia atrás.



- 3 Cortar 6 mm del aislante central.



- 4 Enroscar el conector en el cable.

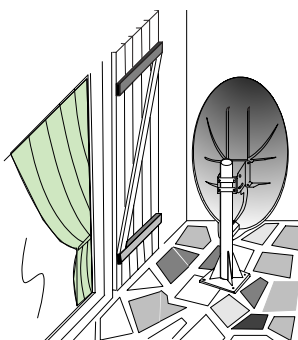
Proceder a la fijación siguiendo las instrucciones. En todos los casos, es muy importante que el tubo soporte de la antena esté perfectamente vertical.

CONSEJO

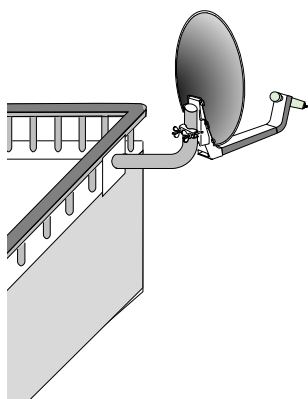
Es aconsejable colocar el poste con un nivel para que el ángulo de elevación indicado en la antena parabólica sea exacto. El mástil del soporte debe ser muy rígido para que la antena siga orientada incluso si hace viento.

Se puede elegir:

una fijación de terraza

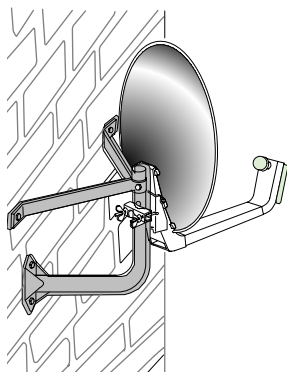


una fijación de balcón



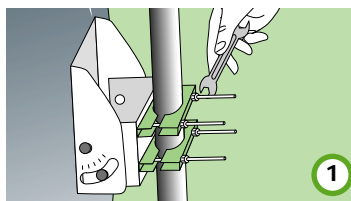
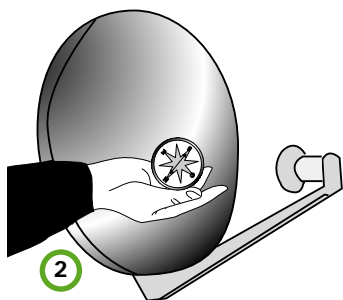
una fijación mural

Comprobar el estado del muro y utilizar tacos apropiados. Verificar que el movimiento del eje de la antena respecto al muro permite orientarla hacia los satélites.

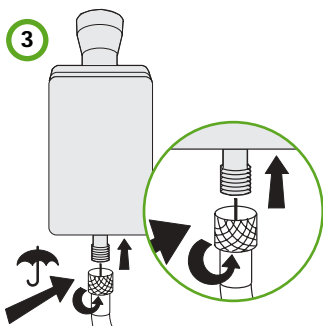


Instalación provisional de la parábola al mástil

- 1 Fijar la parábola al mástil.



- 2 Utilizando una brújula, orientar la parábola completamente hacia el sur.



- 3 Para conectar las cabezas, proceder como sigue: meter el cable de cobre en el agujero del conector de conexión de la cabeza, atornillar el conector metálico en la cabeza y apretarlo con una llave fija.

A continuación, reunir los cables a lo largo del brazo y fijarlos con cinta adhesiva o con una brida.

IMPORTANTE

Aislar las uniones con silicona o bien con un tapón aislante.

Conexión de la antena

Realizar el ajuste cuando haga buen tiempo y sobre un suelo seco.

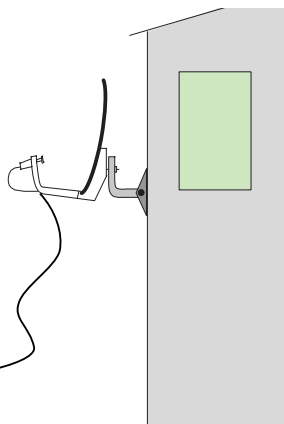
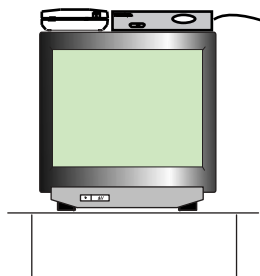
Desconectar siempre para recepción satélite antes de conectar o desconectar el conector F de la cabeza universal o del receptor.

CONSEJO

Para efectuar el ajuste de la antena, realizar una instalación provisional. Instalar el receptor y el televisor en el exterior, la pantalla del televisor debe estar visible mientras se manipula la antena.

Desenchufar el demodulador para realizar las conexiones.

Conectar primero el cable coaxial que llega de la parábola y después el cable euroconector que se conecta al televisor.



Enchufar el televisor y el demodulador.

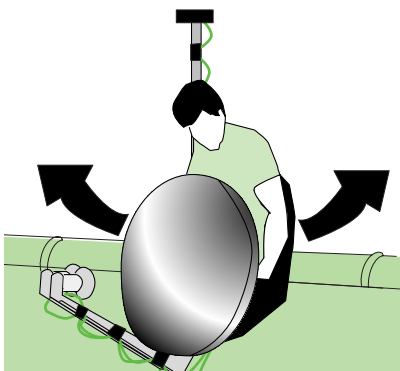
Seguir las instrucciones del demodulador para encontrar un programa que corresponda al satélite elegido (receptor analógico) o a la pantalla de ajuste (receptor digital)

9 Orientación de la parábola

En las instrucciones de montaje suministradas con la parábola figura la tabla que permite determinar los ángulos de elevación y de azimut necesarios para ajustar la antena, en función de la zona y del satélite del que desea recibir señal.

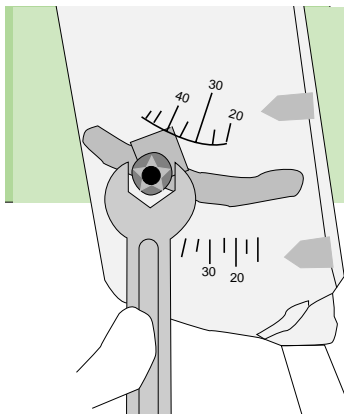
- Aflojar ligeramente las tuercas que sujetan la parábola al mástil, lo suficiente para que pueda girar.
- Utilizando una brújula, desplazar el brazo offset de la parábola que está orientado completamente hacia el sur hacia el oeste (13° oeste Eutelsat, 19° oeste Astra).

- Para ello girar ligeramente la parábola alrededor del tubo de fijación hasta que aparezca una imagen (si el receptor es analógico) o un nivel de calidad suficiente en el indicador (si el receptor es digital)



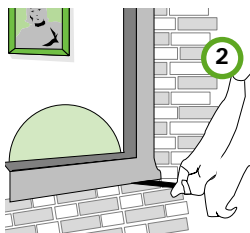
- Apretar un poco las tuercas que sujetan la parábola al poste, el ajuste definitivo se realiza cuando todo está enchufado y después de haber comprobado que la recepción es correcta.

- Aflojar las tuercas que sujetan la parábola sobre la pieza de fijación al poste. Ajustar el azimut de la parábola. Localizar el ángulo indicado en las instrucciones para la ciudad más cercana.

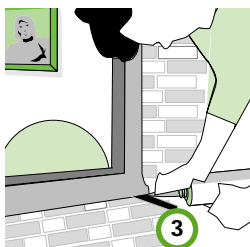
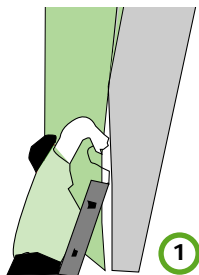


INTRODUCIR EL CABLE EN EL INTERIOR DE LA VIVIENDA

1 Bajar el cable por la fachada, colocándolo de forma que se vea lo menos posible, y fijarlo con grapas.



2 Si la estructura del edificio lo permite, taladrar el muro desde el interior hacia el exterior y pasar el cable.



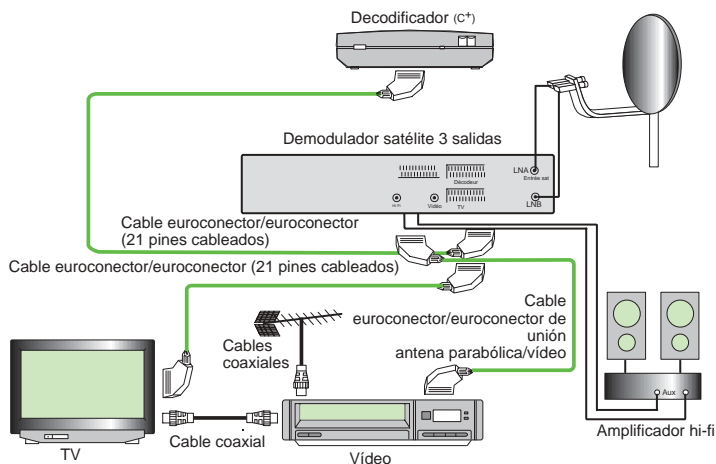
3 Taponar el espacio que queda alrededor del cable, rellenándolo con silicona. Hacer que penetre bien y formar un burlito alrededor del cable.

ENCHUFAR LOS APARATOS

- Enchufar primero el cable coaxial que llega de la parábola y, después, el cable euroconector que va al televisor.

- Enchufar el vídeo mediante otro cable euroconector (21 pines). Localizar e identificar las tomas en las instrucciones de los aparatos.

- Enchufar el decodificador al demodulador utilizando un euroconector.



10

Trucos y consejos

Instalar una parábola de al menos 80 cm para recibir correctamente los programas, ya que cuanto más grande sea la parábola, mejor será la recepción.

El televisor y el vídeo deben ser del tipo PAL.

Los cables euroconectores deben tener 21 pines cableados.

LEER ATENTAMENTE LAS INSTRUCCIONES

- La instalación de una antena parabólica es una operación que requiere mucho cuidado. Cada fabricante facilita unas instrucciones de montaje muy detalladas que se deben leer atentamente antes de la instalación.

- En numerosas ocasiones, la causa de una mala recepción o del deterioro de las partes sensibles (la cabeza, el demodulador, etc), es simplemente un error de instalación.

ELECTRO INDUSTRIAL



Atención al cliente
Tel.93 579 1443

**Ver + haz clic
!! AQUÍ !!**

[INICIO](#)

[EMPRESA](#)

[AYUDA](#)

[CONTACTAR](#)

[¿CÓMO COMPRAR?](#)

[<< volver a tienda online](#)

[<< ir atrás](#)

PRODUCTOS

COMPRAR RECEPTOR
COMPRAR KIT **PA-1000K**
COMPRAR KIT **PA-2000K**
MANDOS A DISTANCIA TV
BUSCADOR DE SATÉLITES
ANTENAS, PARÁBOLAS
CABLE COAXIAL
MOTOR UNIVERSAL
ANTENA PARA CARAVANAS
LNB

INSTALACIÓN DE ANTENA OURALIS

INSTALACIÓN ANTENA
CANALES Y SATELITES
MONTAJE CONECTOR

MANUAL Y MANEJO RECEPTOR OURALIS

MANDO DE RECEPTOR
DESCRIPCIÓN OURALIS
UTILIZACIÓN COTIDIANA
AÑADIR CANALES
BLOQUEAR CANAL
OPCIONES MENU
REINICIAR EL TERMINAL
RADIO
UTILIZACIÓN CON VIDEO
EN CASO DE PROBLEMAS
ASISTENCIA Y CONSEJOS
GARANTÍA
CARACT. TÉCNICAS
GUÍA DE CANALES
! AVISO !

VARIOS ETC...

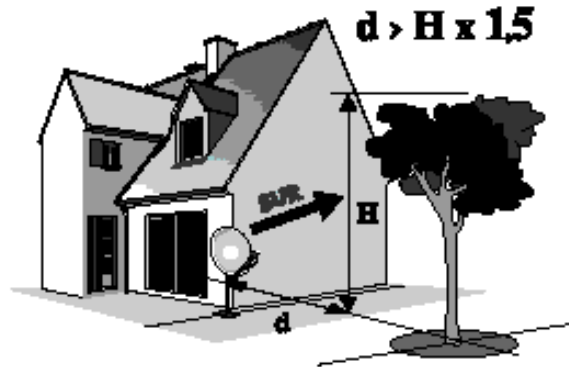
INSTALACIÓN EN GENERAL PARABOLICA

CONSEJOS DE INSTALACIÓN EN GENERAL

Elección del lugar y montaje de la parabólica
Cualquiera que sea su elección, la fijación debe ser estable y vertical.



- En caso de obstáculo, respete la regla de distancias siguiente.



- Para el montaje de la parabólica, remítase al folleto de instrucciones incluido con la tornillería de la parabólica.

ATENCIÓN : Manipule la parabólica con precaución para no cortarse con los cantos

Elementos y herramientas necesarios :

- | | |
|--|---|
| 1 - Parabólica distancia | 6 - Terminal digital con mando a distancia |
| 2 - tornillería / Fijación | 7 - TV PAL / SECAM |
| 3 - Brazo offset cableados | 8 - Cable euroconector 21 pins |
| 4 - LNB universal | 9 - Tomas F |
| 5 - Mástil o brazo Ø mínimo reco. : 40 mm | 10 - Cable especial satélite, el cable TV no es necesario. |

INSTALACIÓN DE UNA PARABÓLICA FIJA SOBRE UN SATÉLITE

HERRAJE, SOPORTES
CONECTORES
DESCARGA MANUALpdf
LINKS

Conexiones

Estando el terminal desconectado de la red, conecte directamente el LNB a la entrada LNB del terminal. Conecte el TV a la salida euroconector TV del terminal. Encienda el TV y conecte el terminal a la red. Aparece en la pantalla del terminal "8888" y "----". Teclee el numero (2)del mando **ver mando**.

Si el TV muestra una pantalla negra con un mensaje "ninguna o mala señal", verifique las conexiones euroconector y/o fuerze el modo A/V o EXT de su TV (ver manual del TV) viene adjunto con el receptor. Calado / orientación de la parabólica
Observe en la Tabla 1 (página 5) el número del canal de referencia del satélite que desea captar (ejemplo : 111 = ZDF para HotBird). Pulse en el mando el número de este canal. Si el indicador de nivel no aparece en la parte superior izquierda de la pantalla, pulse la

tecla INFO para que aparezca. Este indicador indica normalmente 0% ; el calado consistirá en orientar la parabólica para rendir al máximo.

- Posicione la parabólica verticalmente (las graduaciones traseras indican 20-25°) y diríjala aproximadamente al SUR. Haga un barrido lento (20 segundos aprox.) de un cuarto de vuelta a la izquierda seguido de un cuarto de vuelta a la derecha sin perder de vista el TV. El indicador no debería pasar a verde en este momento.
- Incline la parabólica 2 grados (graduación en el soporte trasera de la parabólica) hacia arriba y vuelva a hacer el mismo barrido.
- Proceda así por pasos de 2 grados hasta que el indicador pase al verde y que la imagen aparezca en el fondo. Si el indicador es verde, pero no hay imagen, es que están sobre otro satélite, es necesario seguir barriendo. Cuando la cadena aparece en el fondo, precise el calado (en vertical y en horizontal) para obtener el máximo de señal. Apriete definitivamente todas las tuercas, excepto las que fijan el LNB en su soporte.

Ajuste de la contra polarización

Haga girar el LNB sobre su soporte y en el sentido de las agujas del reloj algunos grados para aumentar el nivel de señal. Si la señal disminuye, gire en el otro sentido. Una vez encontrado la señal óptima, atornille definitivamente el tornillo de sujeción de la pinza LNB.

Su instalación ha terminado. Pulse EXIT para borrar la banda de información. Ahora puede visionar todos los canales del satélite sobre el cual ud. acaba de orientar la parabólica.

[Contactar] [Añadir a favoritos] [Recomendar a un amigo] [Aviso Legal y Protección de Datos]

Diseño web de activa3